

会社案内



鎌田信号機株式会社

# 今、新たな飛躍を

おかげさまで1947年創業以来今日まで、

ハローブランドの変圧器・電源機器、情報表示機器、

ベル・プザー等の信号機器メーカーとしてご支援並びにご鞭撻を賜りました事を

心より深く感謝致しますとともに厚くお礼申し上げます。

「私たちは、お客様に感謝、社会に感謝、地球に感謝し、

技術革新の企業を目指す。常に情熱と行動、責任と義務、

融和と協調をモットーとして前進する」の経営理念で、

全社員が一丸となって頑張っております。

これからも、様々な環境変化に対応するため、

よりの確な情報やニーズを基に事業センスを高め、

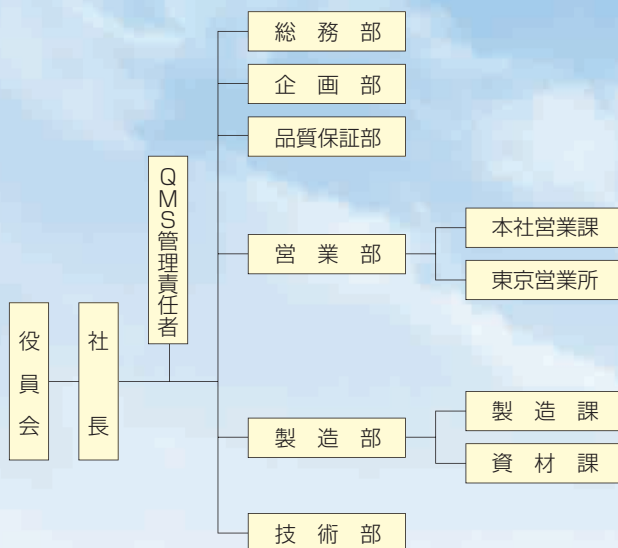
お客様の期待に応えて参る所存です。

今後とも、一層のご支援、ご愛顧を賜りますようお願い申し上げます。



代表取締役社長 香浦 宣夫

## 組織



# 会社概要

会社名	鎌田信号機株式会社	本社	〒577-0063 大阪府東大阪市川俣1丁目16番35号
社長	秀浦 宣夫		TEL 06-6789-1181 FAX 06-6789-1180
創業	昭和22年2月11日	本社営業所	〒577-0063 大阪府東大阪市川俣1丁目16番35号
資本金	5,000万円		TEL 06-6789-1171 FAX 06-6789-1180
事業内容	トランス、電源機器、情報表示装置、 駐車場信号システム、ベル・ブザー、 電子応用機器並びに 各種電気機器の製造および販売	東京営業所	〒130-0014 東京都墨田区亀沢1丁目20番2号 宮崎ビル2F
		取引銀行	TEL 03-5608-7043 FAX 03-5608-7044
		役員	池田泉州銀行 東大阪中央支店、徳島銀行 東大阪支店、 商工中金 東大阪支店、三菱東京UFJ銀行 東大阪中央支店、百十四銀行 東大阪支店
			代表取締役社長 秀浦宣夫
			取締役 沖野一勝
			取締役 秀浦隆介
			監査役 秀浦圭子

# 沿革

昭和22年 2月	故 鎌田大吉が大阪市城東区中浜2丁目43番地において、 鎌田電機製作所として創業開始。	昭和56年 1月	本社工場第2期拡充。
昭和26年 4月	業務発展に伴い、同区南中浜3丁目278番地に移転し、 工場及び営業所を新築し、鎌田信号機製作所と改称す。	昭和61年 3月	東京営業所を墨田区に移転。
昭和32年12月	法人組織に変更し、資本金100万円にて 鎌田信号機株式会社と改称。	昭和63年 2月	本社工場第3期拡充。
昭和38年 3月	資本金400万円に増資。	平成 3年10月	紺綬褒章受賞(海部内閣総理大臣より賜る)。
昭和39年 4月	徳島市南矢三町に於て、徳島工場を設け操業開始。	平成 4年 1月	徳島工場を整備し、トランス製造の操業を開始。
昭和40年 2月	東京都目黒区目黒3丁目に東京営業所開設。	平成 4年12月	優良企業として東大阪市長賞、東大阪商工会議所会頭賞、 日刊工業新聞社長賞の三賞を受賞。
昭和43年 9月	資本金を700万円に増資。	平成 5年12月	資本金3,000万円に増資。
昭和44年 3月	徳島工場用地にて青雲寮を建設。	平成 9年 7月	海の日に運輸省第三港湾建設局長より表彰(高知県須崎港防災 情報表示盤 海事功労賞)。
昭和46年10月	資本金1,500万円に増資。	平成10年 7月	資本金5,000万円に増資。
昭和47年 2月	徳島新工場建設。	平成10年 8月	ISO9001認証取得(JQA-2567)。
昭和49年 1月	徳島工場創業10周年記念祝賀会を開催。	平成10年 9月	創業50周年行事(ハワイ旅行)。
昭和50年 4月	ハロー共栄会発足	平成10年12月	インターネット上にホームページ開設。
昭和51年 3月	大阪本社工場に於て、貿易部を開設。	平成11年 5月	鎌田大吉が会長に就任、秀浦宣夫が社長に就任。
昭和53年 7月	徳島工場・毎月勤労統計調査で労働大臣より表彰。	平成14年11月	富士通グループ環境マネジメントシステム登録 (FJEMS 03-FTEC-06895-0-1)。
昭和54年 7月	徳島工場・徳島労働基準局長より表彰(進歩賞)。	平成15年 9月	近畿交通栄誉章(優良事業所)を授章。
昭和54年10月	徳島工場・徳島県統計協会会長、徳島県知事より表彰。	平成16年 9月	創業者 鎌田大吉死去。享年88歳。
昭和55年 7月	大阪本社工場移転(地下1階、地上5階)。	平成19年 1月	三菱電機グループ グリーン認定に適合。
		平成21年10月	優秀安全運転事業所 銀賞受賞。

# 主な納入実績

## 官公庁

【納入先】  
航空自衛隊小松電源局舎  
陸上自衛隊伊丹駐屯場  
陸上自衛隊長沼駐屯場  
伊丹(13)隊舎  
福江島(18)南竹中宿舍  
陸上自衛隊伊丹駐屯場  
東京丸の内消防署  
在ガーナ・日本大使館  
米軍横田基地  
兵庫県動物愛護センター  
熊本市民病院  
東京都足立清掃工場  
大津地方裁判所  
岩手県久慈港  
三木本町當野球場  
首都国道工事事務所  
岐阜地方裁判所  
日高町但馬ドーム  
国立がんセンター  
大阪府住吉警察署  
大阪府千里救命救急センター  
大阪市ゆとり健康創造館  
新宮地方裁判所  
西埼玉国立病院  
大阪市北斎場  
東大阪西消防署上小阪消防署

【納入機器】  
50kVA三相変圧器  
20kVA三相変圧器  
出退表示器  
防犯警報器  
16回路主呼集装置  
20KVA スコット変圧器  
出退表示装置  
呼出警報表示装置  
200KVA三相特殊変圧器  
車路管制装置  
駐車場信号装置  
車両管理表示装置  
警報表示装置  
大型情報表示盤  
野球場スコアボード  
直流コンバータ電源  
警報表示装置  
スコアボード表示装置  
100KVA検査装置用電源  
館内非常警報装置  
100KVA検査装置用電源  
気温表示装置  
警報表示装置  
100KVA検査装置用電源  
特殊表示装置  
情報表示装置

## 民間

【納入先】  
さくら銀行千葉県我孫子支店  
凸版印刷(株)埼玉朝霞工場  
大成建設(株)岩手トンネル  
富士通機電(株)沖縄カネボウビル  
松下電子工業(株)高槻工場  
松下冷機(株)滋賀工場  
シャープ(株)厚木インター  
東レ(株)千葉工場  
日新製鋼(株)尼崎社員寮  
トヨタ自動車  
千葉立駐地域文化活動  
大阪国際会議場  
日本運送機(株)  
堺東 高島屋駐車場  
日立製作所  
JR東日本  
鴻池ビル(東京)  
日本TDビル(東京)  
佐川急便(東京)  
パチンコ サンライズ東大阪店  
ドンキホーテ京都南インター店  
北部市場(茨木市)  
香川県常石造船多度津工場  
アップルガーデン茨木(マンション)  
ミドリ電化 東大阪店  
ミドリ電化 豊中店  
ロッテ商事 京都支店  
東京都住宅供給公社  
竹の塚都営住宅

【納入機器】  
駐車信号装置  
1P 10KVA 変圧器  
3P 10KVA 変圧器  
温度・湿度表示盤  
3P 200KVA 変圧器  
3P 100KVA 変圧器  
情報表示装置  
3P 20KVA 変圧器  
出退表示装置  
テニスコート表示システム  
入出庫案内表示灯  
入出庫車両到着番号表示灯  
生産進捗表示装置  
LED満空表示盤  
通天閣カウントダウン表示装置  
列車接近表示装置  
車両官制システム 投・受光器(赤外線センサー)  
車両官制システム ループコイル式  
車両官制システム 投・受光器(赤外線センサー)  
車両官制システム 投・受光器(赤外線センサー)  
車両官制システム 投・受光器(赤外線センサー)  
車両官制システム 投・受光器(赤外線センサー)  
車両官制システム 投・受光器(赤外線センサー)  
車両官制システム 投・受光器(赤外線センサー)  
車両官制システム 投・受光器(赤外線センサー)  
車両官制システム ループコイル式  
車両官制システム ループコイル式  
車両官制システム ループコイル式  
車両官制システム ループコイル式  
車両官制システム ループコイル式  
車両官制システム ループコイル式

ハイテクでチャレンジ

# 情報表示機器

- 屋外情報表示盤
- 案内表示盤
- 産業用表示盤
- 車両番号表示盤
- 時刻表示装置
- 温度表示盤
- 緊急出動灯
- 出退表示盤
- 太陽電池応用表示システム
- 電子回路応用機器
- コンピューター応用機器
- 多重伝送・光伝送システム

- 特注表示装置・特殊機器の設計／製作



交通事故状況表示盤



温度・湿度 表示盤



防災情報表示盤



開園案内表示盤



緊急出動灯(徳島東消防署)



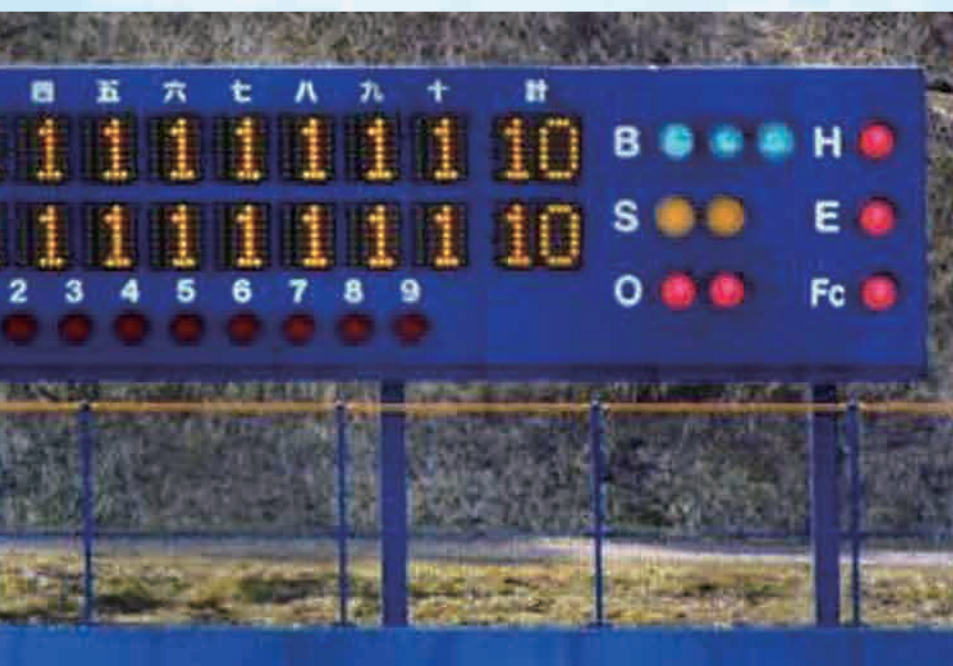
緊急出動灯(関西空港消防署)



多治見駅前温度表示



広報表示盤



スコアボード



空港情報表示盤



時刻・温度表示盤

コストパフォーマンスの追求

# 変圧器・電源機器

- 単相変圧器
- 三相変圧器
- 電源装置
- 携帯用変圧器
- 高絶縁変圧器(ノイズカット)
- 屋外用変圧器
- 特殊仕様品の設計・製作
- 定電圧電源装置
- 耐雷変圧器



定電圧電源装置



携帯用変圧器

変圧器ケース類



小型変圧器

単相変圧器

三相変圧器

## 特殊仕様品 (例)



キャスター付変圧器



屋外用MCCB付変圧器



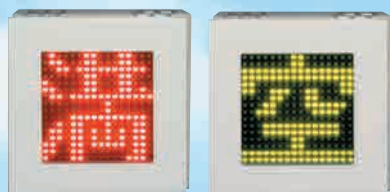
ダイヤル温度計付変圧器

# シティーライフの安全に 駐車場信号システム

- 駐車場用信号灯
- 駐車場制御盤
- センサー
- 出庫灯
- 特殊仕様品の設計・製作



LED信号灯  
(青・赤両方点灯)



LED満・空表示灯



LED○×表示灯



ビームセンサー



ブザー体回転灯



コイル式検出器



モニター付き制御盤

# 安心・信頼のロングセラー 信号機器

- 防塵・防水 ベル・ブザー



防水ベル



防爆ベル



防爆ブザー



鎌田信号機株式会社

KAMADA SIGNAL APPLIANCES CO., LTD

本社 〒577-0063 東大阪市川俣1丁目16番35号 TEL 06-6789-1181(代) FAX 06-6789-1180  
本社営業所 〒577-0063 東大阪市川俣1丁目16番35号 TEL 06-6789-1171(代) FAX 06-6789-1180  
東京営業所 〒130-0014 東京都墨田区亀沢1丁目20番2号 宮崎ビル2F TEL 03-5608-7043(代) FAX 03-5608-7044

<http://www.hallo-signal.co.jp>