



# *Various transformers*

## ▶ 各種變壓器

# 太陽光発電システム用三相絶縁トランス



屋外防雨型ケース入  
(前扉付)



屋外防雨型ケース入  
(前扉無)



屋内用ケース入

～共通仕様～

品名:三相変圧器

相数:3φ/3φ

周波数:50/60Hz

1次電圧:200V

2次電圧:200V

巻線:複巻

定格:連続

冷却方式:乾式自冷式

## 50KVA 屋外防雨型ケース入(前扉無)に 低損失型新登場!!



NEW

### 太陽光発電システム用三相絶縁トランス低損失タイプ

◎無負荷損を抑えることにより待機中の電力損失を低減!!

\*一般的に太陽光発電設備の設備稼働率はシステムの全発電容量に対し12~15%程度といわれております。低損失タイプでは太陽光発電システムに連系する変圧器の無負荷分の電力損失(待機ロス)をおさえることにより省エネ効果と経済効果を発揮します。

三相50KVAで設備稼働率15%の場合

変圧器における総損失を  
当社従来品に比べ **40%** 低減

太陽光発電システムのパワコン出力回路でV(S)相接地をする為の絶縁トランスが必要な際に御利用ください。施工環境に応じて、屋内ケース入・屋外防雨型ケース入(前扉付)・屋外防雨型ケース入(前扉無)がございます。容量は、10KVA・20KVA・30KVA・40KVA・50KVA。

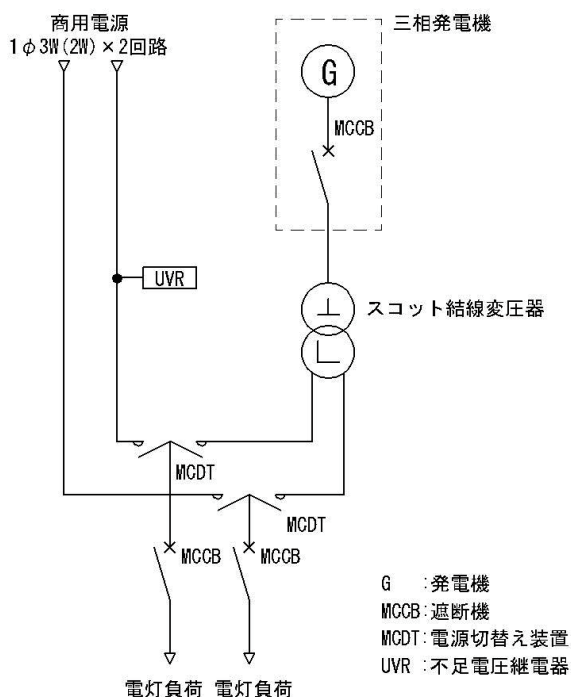
その他の容量・形状(ブレーカー付等)もお問い合わせください。

◎詳細は当社営業部まで、お問い合わせください。

# 非常用予備発電装置用スコットトランス

## 三相非常発電機での電灯負荷への電力供給などに御利用ください

### 三相非常発電機での電灯負荷使用例



～共通仕様～

品名:スコット結線変圧器

相数:3φ/2φ

周波数:50/60Hz

1次電圧:3φ3W200V

2次電圧:1φ3W100-0-100V×2回路

or 1φ2W100V×2回路

巻線:複巻

定格:連続

冷却方式:乾式自冷式



屋外防雨型ケース入



屋内用ケース入



裸状

三相電源から単相負荷を使用する場合、電源の三相バランスが崩れることが問題となります。例えば、三相非常用予備発電装置から単相の防災用負荷に電力を供給する際、前出の問題を解決する方法として上図のようにスコットトランスを設置し、2次側の2回路で同じ容量の負荷をとることによって1次の三相のバランスをとることができます。

施工環境に応じて、屋外用防雨型ケース入・屋内用ケース入・裸状がございます。

容量は、10KVA・20KVA・30KVA・40KVA・50KVA

その他の容量・電圧・形状(ブレーカー付など)もお問い合わせください。

◎詳細は当社営業部まで、お問い合わせください。

## 防塵型ケース入り変圧器

保護等級IP55の防塵ケース入り変圧器です  
密閉型防塵ケースにより鉄粉、風雨から変圧器を守ります



**粉塵の多い場所や  
暴風雨にさらされる場所に最適**

IP55とは、電気機器の動作及び安全性に影響を及ぼす量の粉塵が内部に侵入しない防塵構造  
あらゆる方向からのノズルによる噴流水をうけても有害な影響を受けない構造です。